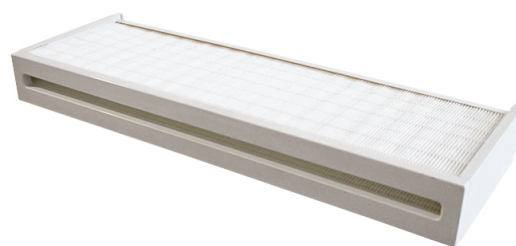


DEU13P2066

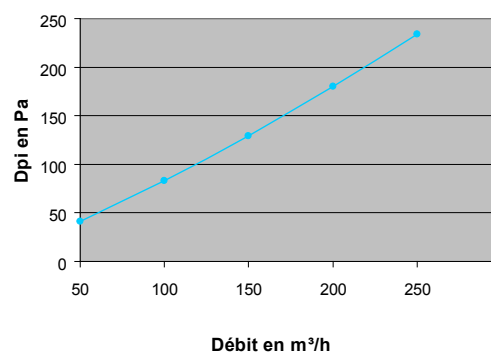
Filtre dièdre incinérable

Efficace pour la filtration nécessitant un faible débit et une très haute efficacité.

- Pas de relargage de fibres
- Assemblage possible pour débit plus important
- Versions 120°C avec cadre en acier zingué
- Filtration d'air dans les industries nucléaires



Perte de charge



Caractéristiques Techniques		
Référence		DEU13P2066
Dimensions (HxLxP)	mm	65x600x202
Débit d'air nominal	m³/h	100
Perte de charge initiale	Pa	83
Perte de charge finale	Pa	600
Nature du cadre		Polyester
Nature du lut		Polyuréthane
Nature du média		Papier microfibre de verre
Température maximum	°C	80
Humidité maximum	% Hr	100
Poids de la cellule	Kg	1
Surface filtrante	M²	2,3
Classement selon EN 1822-1		H13

