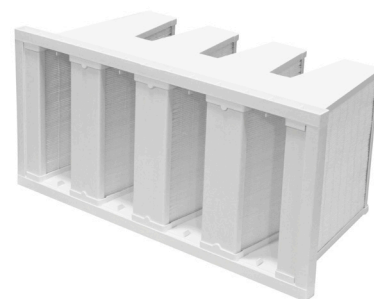


# PRD6P2925

Filtre multidèdre rigide incinérable

Efficace pour la préfiltration des filtres  
Très Haute Efficacité (THE)

- Montage dans tous les cadres pour filtres à poches aux dimensions normalisées
- Pas de sens préférentiel dans le flux de l'air pour le montage
- Pas de relargage de fibres
- Longue durée de vie
- Structure autoportante
- Version haute température 130°C ou 250°C possible en cadre acier zingué ou inox



Caractéristiques Techniques		
Référence		PRD6P2925
Dimensions (HxLxP)	mm	287x592x292
Débit d'air nominal	m <sup>3</sup> /h	2125
Perte de charge initiale	Pa	125
Perte de charge finale	Pa	450
Nature du cadre		Polypropylène
Nature du lut		Polyuréthane
Nature du média		Microfibre de verre
Température maximum	°C	80
Humidité maximum	% Hr	90
Poids de la cellule	Kg	3
Surface filtrante	M <sup>2</sup>	9
Classement selon EN 779-2012		M6

