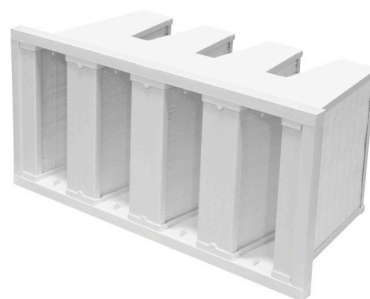


PRD13P2925

Filtre multidèdre rigide incinérable

Filtration finale pour laboratoires et industries :
Mécanique de précision, alimentaire, optique, électronique

- Montage dans tous les cadres pour filtres à poches aux dimensions normalisées
- Longue durée de vie
- Structure autoportante
- Livré avec joint néoprène autocollant 20x5 monté
- Version haute température 130°C ou 250°C possible en cadre acier zingué ou inox



Caractéristiques Techniques		
Référence		PRD13P2925
Dimensions (HxLxP)	mm	287x592x296
Débit d'air nominal	m ³ /h	1150
Perte de charge initiale	Pa	250
Perte de charge finale	Pa	600
Nature du cadre		Polypropylène
Nature du lut		Polyuréthane
Nature du média		Microfibre de verre
Température maximum	°C	80
Humidité maximum	% Hr	100
Poids de la cellule	Kg	3
Surface filtrante	M ²	10,6
Classement selon EN 1822-1		H13

